

ŠIRŠÍ NABÍDKU KURZŮ A STUDIA NA NOVÉM ZÉLANDU NAJDETE NA WWW.INTACT.CZ

... NAD HLAVOU MÍT JIŽNÍ KŘÍŽ ...

Nový Zéland považuje mnoho našich zákazníků za vysněnou zemi nepřekonatelných přírodních krás. Nový Zéland však nejsou jen nádherné pláže, jezera, sopky, hory, kaňony, zálivy, maorská kultura a příjemné podnebí s opačnými ročními dobami vůči Evropě.

- **Nový Zéland má velmi výkonnou ekonomiku, patří mezi nejvyspělejší země světa.** Novozélandský vzdělávací systém má velmi vysoký kredit a vláda do něj investuje značné prostředky. Novozélandské jazykové školy angličtiny se snaží o vyrovnaný poměr mezi asijskými a evropskými studenty a lákají je nejen na přírodní krásy Nového Zélandu, ale i na přátelskost místních obyvatel.

- **Nový Zéland osídlila britská střední třída, pro kterou byla tato země s příjemným klimatem vítanou alternativou k Velké Británii.** Necelé čtyři miliony obyvatel tvoří z deseti procent Maorové, původní obyvatelé Nového Zélandu, kteří si zachovali svoji kulturu. Maorové a Novozélandané evropského původu vytvořili harmonickou, rasově tolerantní společnost. Atmosféru důvěry, pohody a přírodních krás považují naši zákazníci za nejpůsobivější zážitek, který si z této země odváží. **Novozélandané milují sporty.** Lyžování, golf, tenis, surfing, plachtění, horolezectví a spousta jiných sportů je tu jako doma stejně jako mnohé adrenalinové sporty. Bungy jumping, white water rafting, jet boating nebo zorbing vznikly právě na Novém Zélandu!

- Dalším kladným zážitkem jsou přijatelné ceny a vysoká kvalita zboží, především potravin. Nikde jinde neochutnáte tak skvělé jehněčí, nikde jinde mimo Itálii nemají tak dobré espresso. Nezapomeňte ochutnat med manuka, fantastickou zmrzlinu „hokey pokey“ a báječné pečivo. Nový Zéland je navíc cenově dostupná země. Letenka na Nový Zéland sice není levná, její cena se Vám ale vrátí v úspore za životní náklady už za 8 týdnů pobytu ve srovnání s Velkou Británií nebo Irskem.

- Někteří zákazníci mají obavy, že Novozélandané hovoří nesrozumitelným dialektem. Není to pravda. Novozélandané mluví roztomilou a srozumitelnou angličtinou! Nejnápadnější rozdíl je vysoké e, které zní spíše jako i, takže slova lift a left zní hodně podobně.

- **Vybrali jsme pro Vás školy sdružené v asociaci English New Zealand (dříve FIELSNZ),** která sdružuje nejlepší novozélandské školy. Osobně jsem navštívil cca 30 novozélandských škol angličtiny jak na Jižním, tak na Severním ostrově, a věřím, že s naší nabídkou budete spokojeni.

- Jestliže máte zájem o **studium na střední škole,** najdete je na našich stránkách www.intact.cz. Upozorňujeme na to, že školní rok na Novém Zélandu začíná na konci ledna, druhé pololetí začíná v polovině července, školní rok končí na konci listopadu. Pokud Vás z Vaší střední školy uvolní jen na jedno pololetí, můžete na konci června odjet na Nový Zéland a před Vánoce už budete doma, složíte rozdílovky za první pololetí a můžete pokračovat ve studiu na střední škole se svými spolužáky!

- Čeští občané nemusejí mít novozélandské vízum pro pobyty do 90 dnů. Pro delší kurzy je třeba studentské vízum. Žádnému našemu klientovi nebylo zatím vízum zamítnuto, žádný náš klient nebyl z Nového Zélandu vrácen!

POZOR: Od roku 2005 mohou Češi od 18 do 30 let využít **Working Holiday Visa, které umožňuje až 1 rok legální práce na Novém Zélandu.** Rádi Vám poradíme, jak si v krátké době vyřídit toto novozélandské pracovní vízum.

HLAVNÍ VÝHODY STUDIA NA NOVÉM ZÉLANDU:

1. Vysoká kvalita výuky a ubytování za vynikající ceny. Porovnáte-li ceny kurzů na Novém Zélandu například s Austrálií, zjistíte, že Nový Zéland nabízí více za méně peněz. Ve třídách je méně studentů než v australských školách.

2. Bezpečná, krásná, avšak nevelká země. Nežijí v ní žádné šelmy, vedle Irska patří mezi několik zemí na světě, kde nežijí žádní hadi. Procházky bezpečnou buší Vás určitě uchvátí.

3. Výborné východisko pro cesty po jižním Pacifiku. Někteří naši studenti se po ukončení kurzu vydávají na další cesty nejen po Novém Zélandu, ale vyrážejí na Fidži, Tahiti (k cestě do těchto zemí nepotřebujete vízum), zastavují se na Havaji nebo odjíždějí do Austrálie. Registraci ESTA do USA a vízum do Austrálie si vyřídíte přes internet před odjezdem z ČR.

NEZAPOMEŇTE!!!

Nový Zéland leží na jižní polokouli, jsou zde opačné roční doby!!! Můžete prožít dvě jara a léta v jednom roce! K cestám do 90 dnů nepotřebujete vízum!

CO ŘÍKAJÍ NAŠI ZÁKAZNÍCI?

Zuzana Ševčíková, kurz Full Time, škola Nelson English Centre, Nelson, Nový Zéland:

„Musím říct, že Nelson English Centre je skvělé místo a doporučila bych ho každému. Vládne tam velice přátelská (skoro až rodinná) atmosféra a pokud mohu soudit, je to nejlepší jazyková škola tohoto typu, se kterou jsem se kdy setkala. Neexistuje nic, co bych jim mohla vytknout.“

Ing. Vlastimil Vostal, kurz Full Time, škola Mount Maunganui Language Centre, Mount Maunganui, Nový Zéland:

„Chci Vám poděkovat za velice krásný pobyt na druhém konci světa. Vše bylo podle Vašich informací, takže jsem se nemusel ničeho obávat. Pakliže se rozhodnu absolvovat jakýkoliv kurz v zahraničí, nebudu váhat a vyberu si Vaši firmu. Ještě jednou Vám děkuji za krásně strávený čas na Novém Zélandu.“

Jana Jirotková, kurz Part Time, škola Languages International, Auckland, Nový Zéland:

„Dobrý den, zdravím Vás z Aucklandu. Cesta proběhla v pořádku, zástupce školy mě vyzvedl na letišti a odvezl do rodiny. Bydlím u starší paní, která se mi snaží ve všem pomáhat. Škola je naprosto úžasná, učitelé jsou velmi milí a vždy ochotní pomoci. Je to úplně jiný přístup než na školách u nás v Čechách. Ve třídě nás je okolo 8-9, jsem tu jediná Češka, takže se nám učitel může opravdu věnovat. Je tu skvělé zázemí - Learning centrum, kde můžete i ve volném čase procvičovat angličtinu na počítačích, koukat na filmy, půjčit si knihy domů atd. Myslím, že jsem udělala to nejlepší rozhodnutí, že jsem odjela studovat angličtinu na Nový Zéland právě do této školy.“

Štěpán Procházka, kurz Part Time, škola Languages International, Auckland, Nový Zéland:

„Přestože jsem v Aucklandu strávil pouhý měsíc, byl tento jazykový kurz bezchybný. Přístup Novozélandanů je úplně odlišný od Američanů, jsou velmi přátelští a pomůžou v každé situaci. Novozélandská angličtina je blízká té britské a je velmi srozumitelná. Škola je velmi moderní, program pro volný čas skvěle organizován. Nový Zéland je nádherný i v zimě, která je mírná.“



max. 10 studentů ve třídě, obvykle 6, osobní přístup, lyžování (červenec - září), trekking, golf, kolébka bungee jumping, kraj Pána Prstenů, 2 týdny 5 690,- Kč!

Queenstown

Škola: ABC



Pohled na Queenstown a studentů na výletě



ZAČÁTKY KURZŮ A ROZVRH VÝUKY:

Nevyučuje se: 21.3., 22.4., 25.4., 6.6., 24.10., 26.12.2011 - 6.1.2012.

Výuka probíhá: 9.00 - 10.30; 10.45 - 12.00; 13.00 - 14.00; 14.10 - 15.00 hod.

Začátky: Každé pondělí pro kurzy Part Time, Full Time, Work Placement. Je-li v pondělí svátek, začíná se v úterý. Kurzy English+Ski 1 a 2 probíhají od 20.6. do 2.9.2011.

Kurz English+Golf probíhá od 3.1. do 27.5.2011 a od 3.10. do 16.12.2011. Kurz probíhá také v závislosti na počasí.

PŘEHLED KURZŮ:

| | Počet lekcí týdně | Délka 1 lekce | Délka kurzu v týdnech | Počet studentů ve třídě | Jaz. úroveň viz. str. 4 |
|-------------------------|-------------------|---------------|-----------------------|-------------------------|-------------------------|
| Part Time PM, AM | 10, 15 | 50 minut | 2 - 12 týdnů | 10, obvykle 6 | 3 - 8 |
| Full Time | 25 | 50 minut | 2 týdny + | 10, obvykle 6 | 3 - 8 |
| Work Placement | 25 | 50 minut | 6 - 12 týdnů | 10, obvykle 6 | 3 - 8 |
| English+Ski 1 | 15+9 | 50 minut | 2 - 12 týdnů | 10, obvykle 6 | 3 - 8 |
| English+Ski 2 | 15+15 | 50 minut | 2 - 12 týdnů | 10, obvykle 6 | 3 - 8 |
| English+Golf | 15+9 | 50 minut | 2 - 4 týdny | 10, obvykle 6 | 2 - 8 |

POPIS KURZŮ:

- Part Time PM** má 10 odpoledních lekcí obecné angličtiny týdně ve třídě nejvíce 10 klientů.
- Part Time AM** má 15 dopoledních lekcí obecné angličtiny týdně ve třídě nejvíce 10 klientů.
- Full Time** má 25 lekcí obecné angličtiny týdně ve třídě nejvíce 10 klientů.
- Work Placement** má 25 lekcí týdně, trvá 6 - 12 týdnů a připraví Vás k práci na Novém Zélandě. Škola Vám zajistí za poplatek až 3 pohovory s potenciálními zaměstnavateli.
- English+Ski 1** má 15 lekcí AJ týdně a 9 hodin týdně na sjezdovce (odvozy, lift passy v ceně).
- English+Ski 2** má 15 lekcí AJ týdně a 15 hodin týdně na sjezdovce (odvozy, lift passy v ceně).
- English+Golf** má 15 dopoledních lekcí angličtiny týdně a 3 odpoledne (po 3 lekcích) na golfovém hřišti. Cena zahrnuje odvoz na hřiště a zpět, green fee a půjčení holí.

CENÍK KURZŮ:

| Kurz/týdny | 2 | 4 | 6 | 8 | 12 | další týden |
|-----------------------|--------|--------|--------|--------|---------|-------------|
| Part Time PM | 5 690 | 11 370 | 16 980 | 22 650 | 33 970 | – |
| Part Time AM | 7 580 | 15 160 | 22 740 | 30 320 | 45 480 | – |
| Full Time | 10 550 | 21 090 | 30 830 | 40 980 | 61 660 | 4 730 |
| Work Placement | – | – | 31 670 | 42 230 | 63 350 | – |
| English+Ski 1 | 16 780 | 33 570 | 49 990 | 66 650 | 99 970 | – |
| English+Ski 2 | 18 330 | 36 660 | 54 990 | 73 330 | 109 990 | – |
| English+Golf | 16 780 | 33 320 | – | – | – | – |

Cena v Kč zahrnuje výuku, závěrečný certifikát a pojištění proti úpadku CK.

Cena kurzu English+Ski 1 zahrnuje navíc 3x týdně odvozy na sjezdovku Coronet Peak, 25 minut od Queenstownu a lift passy.

Cena kurzu English+Ski 2 zahrnuje navíc 5x týdně odvozy na sjezdovku Coronet Peak, 25 minut od Queenstownu a lift passy.

Cena kurzu English+Golf zahrnuje navíc 3x týdně odvozy na golfové hřiště, green fees a pronájem holí.

CENÍK UBYTOVÁNÍ:

| Ubytovací poplatek účtovaný školou je 2 280,- Kč. | cena týdně | noc navíc |
|--|------------|-----------|
| 1. Rodina , 1 lůžk. pokoj, polopenze, od So před začátkem kurzu do So po ukončení kurzu | 3 100 | 490 |
| 2. Ubytovna Lodge , jednolůžkový pokoj, vlastní koupelna, bez stravování | 3 170 | nelze |

DOPRAVA:

Odvoz z letiště v Queenstownu do hostitelské rodiny stojí 910,- Kč, odvoz zpět individuální.

PŘÍPLATKY:

- Registrační poplatek účtovaný školou je 1 380,- Kč, ubytovací poplatek účtovaný školou je 2 280,- Kč, depozit v ubytovně je 250 NZD. Vratný poplatek za zapůjčení učebnic je 60 NZD.
- Sezónní příplatek 280,- Kč týdně za ubytování v rodinách v termínu 28.5. - 1.10.2011.
- Studijní NZ vízum (pro pobyty nad 90 dnů) Vám zajistíme za 3 220,- Kč + kurýrní poštovné.
- Rádi Vám poradíme, jak si rychle vyřídit pracovní NZ vízum (pro pobyty do 1 roku). Poplatek za **zajištění až 3 pracovních pohovorů s potenciálním zaměstnavatelem stojí 2 590,- Kč.**
- Pronájem lyží nebo snowboardu **není** zahrnut v ceně kurzů!

POPIS ŠKOLY:

Z oken **ABC** Queenstown je krásný výhled na novozélandské Jižní Alpy. Škola s rodinnou atmosférou sídlí v hezké horské vile v centru Queenstownu. Kapacita 50 studentů zaručuje osobní přístup a pohodové studium angličtiny. Ředitelka ABC, paní Tricia Lund je současně majitelkou školy, což se pozitivně projevuje na přístupu ke studentům. ABC je členem prestižní asociace English New Zealand. Káva, čaj, e-mail a internet jsou ve škole zdarma. ABC Queenstown má studovnu a klubovnu.

Queenstown je město s 22 000 obyvateli ležící na březích jezera Wakatipu, sevřeného svahy Jižních Alp. Queenstown je nejznámější středisko zimních sportů na **jižní polokouli**, lyžařské svahy leží 25 minut autobusem od města. Queenstown je světová metropole bungee a adrenalinových sportů. Queenstown je ideální východisko pro treky po hornatém jihozápadu Jižního ostrova a Fiordlandu, **kde se točil Pán Prstenů.**

PROGRAM PRO VOLNÝ ČAS:

Škola ABC organizuje pro studenty angličtiny večírky a různé sportovní akce zdarma. Studenti přijíždějí do Queenstownu za **krásnou přírodou, adrenalinovými sporty, trekkingem, jízdou na koních, golfem a lyžováním.** 15 km od města leží sjezdovky Coronet Peak, kde můžete lyžovat od června do konce září. Queenstown nabízí také skvělá golfová hřiště, paragliding, skydiving, nejdelší bungee jump na světě Nevis Highwire (134 m) nebo kratší skok z mostu Kawarau (43 m). Můžete se projet tryskovým člunem kaňonem řeky Shotover. Golfové hřiště Kelvin Heights patří k nejfotogeničtějším golfovým hřištím na světě. Queenstownu se říká The Adventure Capital of the World!

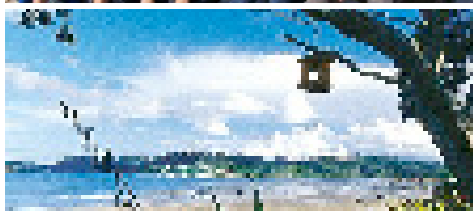
SLOŽENÍ STUDENTŮ (podle jazyků, r. 2010):

| | |
|----------------------------|-----------|
| 1. Thajština..... | 15% |
| 2. Korejšťina..... | 13% |
| 3. Arabština..... | 11% |
| 4. Portugalština..... | 10% |
| 5. Němčina..... | 10% |
| Čeští studenti..... | 4% |

Nádherný poloostrov Coromandel, angličtina a aktivity, WiFi, rodiny a ubytovna kousek od školy, písčité pláže, nedotčená příroda, 4 týdny za 14 990,- Kč!

Whitianga

Škola: Coromandel Outdoor Language Centre



Studenti na pláži, výuka, pláž a hlavní ulice



ZAČÁTKY KURZŮ A ROZVRH VÝUKY:

Nevyučuje se: 3.1. - 7.1.2011, 31.1., 22.4., 25.4., 6.6., 24.8., 26.12.2011 - 6.1.2012.

Výuka probíhá: **Part Time:** 9.00 - 10.40; 11.00 - 12.00 hod.; **General:** Part Time a navíc 13.15 - 14.45 hod. (Po - Čt); **English Plus 3:** Part Time a navíc 13.15 - 15.45 hod. (Út, St a Pá);

General Plus: Part Time a navíc 13.15 - 14.45 hod. (Po - Čt) a 13.15 - 15.45 hod. (Pá);

Full Time+Activities: Part Time a navíc 13.15 - 15.45 hod. (Po - Pá);

English+Golf: Part Time a navíc 13.15 - 15.45 hod. (Po - Čt jsou hodiny golfové, v Pá jsou aktivity).

Začátky: Každé pondělí, jestliže je v pondělí svátek, kurz začíná v úterý.

| PŘEHLED KURZŮ: | Počet lekcí týdně | Délka 1 lekce | Délka kurzu v týdnech | Počet studentů ve třídě | Jaz. úroveň viz. str. 4 |
|----------------------|-------------------|---------------|-----------------------|-------------------------|-------------------------|
| Part Time | 15 | 50 minut | 2 - 12 týdnů | 10 nejvíce | 2 - 10 |
| General | 15+7 | 50 minut | 2 týdny + | 10 nejvíce | 2 - 10 |
| English Plus 3 | 15+9 | 50 minut | 2 týdny + | 10 nejvíce | 2 - 10 |
| General Plus | 15+10 | 50 minut | 2 týdny + | 10 nejvíce | 2 - 10 |
| Full Time+Activities | 15+15 | 50 minut | 2 týdny + | 10 nejvíce | 2 - 10 |
| English+Golf | 15+12+3 | 50 minut | 2 - 8 týdnů | 10 nejvíce, 1 | 2 - 10 |

POPIS KURZŮ:

- Part Time** má 15 lekcí angličtiny týdně ve skupině max. 10 studentů, trvá nejvíce 12 týdnů.
- General** má týdně 15 dopol. lekcí angličtiny (Po - Pá) a 7 odpoledních lekcí (Po - Čt).
- English Plus 3** má týdně 15 dopol. lekcí angličtiny (Po - Pá) a 9 odpoledních lekcí aktivit (Út, St a Pá).
- General Plus** má týdně 15 dopol. lekcí angličtiny (Po - Pá) a 10 odpoledních lekcí (Po - Čt). V pátek jsou na program místo lekcí AJ odpolední aktivity.
- Full Time+Activities** má týdně 15 dopol. lekcí angličtiny (Po - Pá) a 15 odpoledních lekcí aktivit (Po - Pá).
- English+Golf** má týdně dopol. 15 lekcí angličtiny (Po - Pá), 12 odpoledních hodin golfové (Po - Čt). V pátek jsou na program místo golfové 3 lekce odpoledních aktivit.

CENÍK KURZŮ:

| Kurz/týdny | 2 | 4 | 6 | 8 | 12 | další týden |
|----------------------|--------|--------|---------|---------|--------|-------------|
| Part Time | 7 720 | 14 990 | 22 480 | 29 970 | 44 160 | — |
| General | 10 980 | 21 700 | 32 550 | 43 400 | 63 490 | 5 290 |
| English Plus 3 | 12 450 | 24 640 | 36 950 | 49 270 | 72 280 | 6 030 |
| General Plus | 12 590 | 24 910 | 37 360 | 49 810 | 72 940 | 6 080 |
| Full Time+Activities | 15 530 | 30 530 | 45 790 | 60 990 | 89 960 | 7 490 |
| English+Golf | 46 990 | 93 990 | 140 980 | 187 980 | — | — |

Cena v Kč zahrnuje výuku, závěrečný certifikát a pojištění CK proti úpadku.

CENÍK UBYTOVÁNÍ:

| Od neděle (soboty) před začátkem kurzu do neděle (soboty) po ukončení kurzu. | cena týdně | noc navíc |
|---|------------|-----------|
| 1. Rodina , jednolůžkový pokoj, polopenze, docházková vzdálenost | 3 170 | 470 |
| 2. International Lodge , ubytovna, jednolůžkový pokoj, 5 min. od školy, bez stravy | 2 820 | 380 |

DOPRAVA:

Odvoz z letiště v Aucklandu do ubytování v hostitelské rodině ve Whitianga stojí 2 540,- Kč. Odvoz zpět stojí stejně. Pokud si objednáte 12 a více týdnů kurzu, pak je odvoz z letiště ZDARMA! Odvoz do ubytovny je individuální.

PŘÍPLATKY:

- Registrační poplatek účtovaný školou je 1 690,- Kč. Ubytovací poplatek je 1 270,- Kč.
- Učební materiály stojí 950,- Kč do 12 týdnů, 1 900,- Kč do 24 týdnů 2 860,- Kč do 36 týdnů.
- Studijní NZ vízum (pro pobyty nad 90 dnů) Vám zajistíme za 3 220,- Kč + kurýrní poštovné.
- Rádi Vám poradíme, jak si v poměrně krátké době vyřídit pracovní NZ vízum (pro pobyty do 1 roku).
- Studenti musí ve škole prokázat, že mají platné zdravotní a cestovní pojištění po celou dobu pobytu.

POPIS ŠKOLY:

Coromandel OLC (Coromandel Outdoor Language Centre) nabízí kvalitní kurzy angličtiny pro dospělé na Novém Zélandu. Škola sídlí v jednom z nejkrásnějších koutů Nového Zélandu a kromě angličtiny škola pořádá řadu aktivit: setkáte se s umělci, farmáři, prodáváči, apod. a poznáte angličtinu přímo v praxi. Škola vznikla roku 1988 a je členem prestižních asociací English New Zealand a IALC. Škola má WiFi zdarma, kapacitu nejvíce 50 studentů a kvalifikované učitele angličtiny z Velké Británie, Kanady, Austrálie a Nového Zélandu.

Whitianga má cca 4 000 obyvatel a leží na východním pobřeží Severního ostrova, na poloostrově Coromandel, 2,5 hodiny jízdy autem od Aucklandu. Toto turistické městečko je proslulé krásnými písčnými plážemi, rybařením, možnostmi surfování, nedotčenou přírodou a v neposlední řadě také svým 18-jamkovým golfovým hřištěm! Budete nadšení samotným městem a potěší Vás především ubytování v hostitelských rodinách v docházkové vzdálenosti nebo v ubytovně 5 minut chůze od školy.

PROGRAM PRO VOLNÝ ČAS:

Whitianga leží blízko atraktivních míst Nového Zélandu jako je jezero Taupo (projížďka tryskovým člunem po řece Haka, bungee jumping), jeskyně Waitamo - škola Coromandel OLC tam pořádá placené víkendové výlety. Můžete se účastnit aktivit školy, od různých sportů (golf, squash, tenis, fotbal, badminton atd.), přes horolezectví, jízdu na koni, cykloturistiku až po procházky přírodou a rybaření!

SLOŽENÍ STUDENTŮ (podle jazyků, r. 2010):

| | |
|----------------------------|-----------|
| 1. Němčina..... | 29% |
| 2. Japonština..... | 25% |
| 3. Arabština..... | 12% |
| 4. Korejšťina..... | 9% |
| 5. Francouzština..... | 6% |
| Čeští studenti..... | 5% |

Angličtina

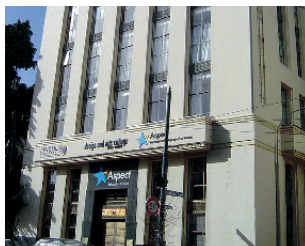
• pro dospělé od 16 let
průměrný věk 25 let

Nový Zéland

Auckland a Christchurch, kurzy zakončené FCE, CAE, CPE, IELTS, obchodní angličtina, WiFi zdarma, dlouhodobé kurzy, 4 týdny za 14 720,- Kč!

Auckland, Christchurch

Škola: Kaplan International Colleges



Studenti, budova školy v Christchurchi a budova školy v Aucklandu.



| PŘEHLED KURZŮ: | Počet lekcí týdně | Délka 1 lekce | Délka kurzu v týdnech | Počet studentů ve třídě | Jaz. úroveň viz. str. 4 |
|----------------------------|-------------------|---------------|-----------------------|-------------------------|-------------------------|
| Intensive | 28+7 | 45 minut | 4 týdny + | 15, obvykle 12 | 2 - 9 |
| IELTS Supplementary (Chr.) | 20+8+7 | 45 minut | 10 týdnů | 15, obvykle 12 | 5 - 9 |
| IELTS Intensive (Auckland) | 28+7 | 45 minut | 10 týdnů | 15, obvykle 12 | 5 - 9 |
| Cambridge Exam | 28+7 | 45 minut | 10, 12 týdnů | 12 nejvíce | 5 - 9 |
| English for Business | 28+7 | 45 minut | 4 týdny + | 15, obvykle 12 | 5 - 9 |
| Academic Intensive | 28+7 | 45 minut | 20, 32 týdnů | 15, obvykle 12 | 2 - 9 |

POPIS KURZŮ:

| | |
|-----------------------------|---|
| Intensive | má 28 lekcí obecné angličtiny, z toho 8 volitelných lekcí (psaní, slovní zásoba, současné události, konverzace, maorská kultura). |
| IELTS Supplement. | má 20 lekcí obecné angličtiny a 8 lekcí přípravy na zkoušku IELTS. Kurz probíhá v Christchurchi a trvá 10 týdnů, má pevné začátky, viz. rubrika Začátky kurzů. |
| IELTS Intensive | má 28 lekcí přípravy na zkoušku IELTS. Kurz probíhá v Aucklandu a trvá 10 týdnů, má pevné začátky, viz. rubrika Začátky kurzů. |
| Cambridge Exam | Vás připraví na zkoušky FCE, CAE nebo CPE. Kurz má 28 lekcí týdně, probíhá 2x ročně, viz. rubrika Začátky kurzů. Kaplan Christchurch je zkušební centrum pro Cambridge, takže vysoká kvalita kurzu je zaručena. |
| English for Business | má 20 lekcí obecné angličtiny a 8 lekcí obchodní angličtiny. |
| Academic Intensive | má 28 lekcí obecné angličtiny týdně, trvá 20 nebo 32 týdnů, má pevné začátky. |

Všechny kurzy obsahují navíc 7 lekcí samostudia týdně.

CENÍK KURZŮ:

| Kurz/týdny | 4 | 6 | 8 | 10 | 12 | 16 | další týden |
|------------------------|--------|--------|--------|--------|---------|--------|-------------|
| Intensive | 14 720 | 21 980 | 29 310 | 36 640 | 43 960 | 58 620 | 3 660 |
| IELTS Suppl./Intensive | – | – | – | 36 640 | – | – | – |
| Cambridge Exam | – | – | – | 36 640 | 43 960 | – | – |
| English for Business | 14 720 | 21 980 | 29 310 | 36 640 | 43 960 | 58 620 | 3 660 |
| Kurz/týdny | | | 20 | | 32 | | |
| Academic Intensive | | | 69 950 | | 111 520 | | |

Cena v Kč zahrnuje výuku, závěrečný certifikát a pojištění CK proti úpadku.

CENÍK UBYTOVÁNÍ:

Ubytovací poplatek je 2 540,- Kč. Od Ne před zač. kurzu do So po ukončení kurzu. **cena týdně** **noc navíc**

| | | |
|--|-------|-----|
| 1. Rodina Auckland, jednolůžkový pokoj, polopenze | 3 240 | 560 |
| 2. Rodina Christchurch, jednolůžkový pokoj, polopenze | 2 890 | 560 |
| 3. Apartmán Empire, Auckland, 30 min. chůze od školy, bazén, kino, depozit 300 NZD, poplatek za závěrečný úklid je 60 NZD, sdílená koupelna, kuchyně, 1L pokoj, bez stravy | 3 240 | – |

DOPRAVA:

Odvoz z letiště po přeletu do hostitelské rodiny stojí 1 340,- Kč, odvoz zpět na letiště stojí stejně.

PŘÍPLATKY:

1. Registrační poplatek účtov. školou je 1 690,- Kč, ubytovací poplatek účtov. školou je 2 540,- Kč.
2. Učebnice pro kurzy do 4 týdnů stojí 990,- Kč, do 10 týdnů 1 620,- Kč, do 19 týdnů 2 260,- Kč, do 29 týdnů 2 890,- Kč a nad 30 týdnů pak 3 530,- Kč. Učebnice ke kurzu Cambridge stojí 2 260,- Kč.
3. Zkušební poplatek za zkoušku FCE nebo CAE je 5 570,- Kč.
4. Studijní NZ vízum (pro pobyty nad 90 dnů) Vám zajistíme za 3 220,- Kč + kurýrní poštovné.
5. Studenti musí ve škole prokázat, že mají platné zdravotní a cestovní pojištění po celou dobu pobytu.

ZAČÁTKY KURZŮ A ROZVRH VÝUKY:

Nevyučuje se: 3.1., 4.1., 31.1. (pouze Auckland), 22.4., 25.4., 6.6., 24.10., 11.11. (pouze Christchurch), 26.12.2011 - 6.1.2012.

Výuka probíhá: Po - Pá - 8.30 - 10.00; 10.15 - 11.45; Po a St - 12.30 - 14.00; 14.15 - 15.45 hod. **nebo** Po - Pá - 8.30 - 10.00; 10.15 - 11.45; Út a Čt - 12.30 - 14.00; 14.15 - 15.45 hod. **nebo** Po a St - 8.30 - 10.00; 10.15 - 11.45; Po - Pá - 12.30 - 14.00; 14.15 - 15.45 hod. **nebo** Út a Čt - 8.30 - 10.00; 10.15 - 11.45; Po - Pá - 12.30 - 14.00; 14.15 - 15.45 hod.

Začátky: Intensive a English for Business začínají každé pondělí, pokud je v pondělí svátek, začíná se v úterý.

10 týdenní kurz Cambridge Exam probíhá 7.2. - 15.4.2011.

12 týdenní kurz Cambridge Exam probíhá 21.3. - 10.6. a 12.9. - 2.12.2010. Zkoušky se konají zpravidla v týdnu po ukončení kurzu.

IELTS Supplementary a Intensive: 7.2., 14.3., 18.4., 23.5., 27.6., 1.8., 5.9., 10.10. a 14.11.2011. Kurz trvá 10 týdnů a zkouška se skládá poslední týden kurzu.

Academic Intensive 20 týdnů: 10.1., 21.3., 11.4., 20.6., 26.9. a 17.10.2011.

Academic Intensive 32 týdnů: 10.1., 11.4., 20.6. a 26.9.2011.

POPIS ŠKOLY:

Kaplan New Zealand patří mezi nejstarší a nejlepší školy nabízející kurzy angličtiny na Novém Zélandu.

Kaplan Auckland sídlí v klidné ulici na okraji krásného parku Domain, poblíž nákupní čtvrti Newmarket. Škola má 14 tříd, počítačovou učebnu, knihovnu a klubovnu. Internet a WiFi jsou zdarma. **Auckland** přezdívaný „City of Sails“, je největší novozélandské město, ze všech stran obklopené mořem a plážemi.

Kaplan Christchurch sídlí v centru města, v krásné budově ve stylu art deco. Škola má 16 tříd, počítačovou učebnu, knihovnu a klubovnu. Internet, e-mail a WiFi jsou zdarma.

Christchurch, „Zahradní Město“ je největší město Jižního ostrova s anglickou atmosférou.

PROGRAM PRO VOLNÝ ČAS:

Kaplan New Zealand pořádá pro studenty angličtiny řadu akcí. V Aucklandu můžete surfovat, plachtit, nebo sportovat na pláži. Christchurch má pláže, ale v červenci a srpnu můžete blízko něj i lyžovat.

SLOŽENÍ STUDENTŮ (podle jazyků, r. 2010):

| | |
|----------------------------|-------------|
| 1. Korejšтина..... | 21% |
| 2. Japonština..... | 11% |
| 3. Arabština..... | 11% |
| 4. Čínština..... | 10% |
| 5. Thajština..... | 4% |
| Čeští studenti..... | 1,5% |

Auckland a Christchurch, cambridgeské zkoušky, individuální lekce, WiFi zdarma, minimum Čechů, skvělé ceny, 4 týdny za 13 250,- Kč!

Auckland, Christchurch

Škola: Language Studies International



Studenti školy, budova školy LSI v Aucklandu a studenti v počítačové učebně



ZAČÁTKY KURZŮ A ROZVRH VÝUKY:

Nevyučíte se: 3.1., 4.1., 31.1. (Auckland), 22.4., 25.4., 6.6., 24.10., 11.11. (Christchurch), 26.12.2011 - 3.1.2012.

Výuka probíhá: 9.00 - 10.45, 11.10 - 12.45, 13.45 - 14.35, 14.40 - 15.30 hod.;
individuální lekce: 15.30 - 17.00 hod.

Začátky: Každé pondělí, pokud je v pondělí svátek, výuka začíná v úterý; začátečníci vždy první pondělí v měsíci.

Cambridge Exam 8 týdnů: 26.4. - 17.6. a 17.10. - 9.12.2011; pouze Auckland.

Cambridge Exam 10 týdnů: 11.4. - 17.6. a 3.10. - 9.12.2011; pouze Auckland.

Cambridge Exam 12 týdnů: 28.3. - 17.6. a 19.9. - 9.12.2011; Auckland i Christchurch.

Zkoušky se konají zpravidla v týdnu po ukončení kurzu.

International School Year začíná vždy první pondělí v měsíci.

| PŘEHLED KURZŮ: | Počet lekcí týdně | Délka 1 lekce | Délka kurzu v týdnech | Počet studentů ve třídě | Jaz. úroveň viz. str. 4 |
|----------------------------------|-------------------|---------------|-----------------------|-------------------------|-------------------------|
| Standard | 20 | 50 minut | 4 týdny + | 14 nejvíce | 2 - 8 |
| Intensive | 30 | 50 minut | 4 týdny + | 14 nejvíce | 2 - 8 |
| Standard+5 | 20+5 | 50/45 minut | 4 týdny + | 14 nejvíce, 1 | 2 - 8 |
| Standard+10 | 20+10 | 50/45 minut | 4 týdny + | 14 nejvíce, 1 | 2 - 8 |
| Cambridge Exam | 30 | 50 minut | 8, 10, 12 týd. | 14 nejvíce | 6 - 8 |
| International School Year | 30 | 50 minut | 24, 30, 36, 48 | 14 nejvíce | 2 - 8 |

POPIS KURZŮ:

pro motivované studenty, kteří chtějí intenzivní kurz angličtiny na Novém Zélandu, složit zkoušku FCE nebo CAE, případně dlouhodobý kurz.

- Standard** má 20 lekcí obecné angličtiny týdně ve skupině nejvíce 14 klientů.
- Intensive** má 30 lekcí obecné angličtiny týdně. Pokročilejší studenti kurzu Intensive se mohou v odpolední výuce připravovat na zkoušky IELTS nebo TOEFL.
- Standard+5 a +10** mají 20 lekcí ve skupině a 5 nebo 10 individuálních lekcí týdně.
- Cambridge Exam** má 30 lekcí týdně a připraví Vás ke cambrid. zkouškám. Kurz může trvat 8, 10 nebo 12 týdnů. LSI Christchurch nabízí jen 12týdenní přípravu na zkoušku FCE.
- Intern. School Year** trvá 24, 30, 36 nebo 48 týdnů a má 30 lekcí výuky týdně. Tento kurz začíná vždy první pondělí v měsíci. Studenti během kurzu složí jednu až dvě cambridgeské zkoušky.

CENÍK KURZŮ:

| Kurz/týdny | 4 | 6 | 8 | 10 | 12 | další týden |
|----------------------------------|--------|-----------|-----------|-----------|-----------|-------------|
| Standard | 13 250 | 19 880 | 26 510 | 33 140 | 39 760 | 3 180 |
| Intensive | 18 610 | 27 920 | 37 220 | 46 530 | 53 980 | 4 490 |
| Standard+5 | 35 460 | 53 200 | 70 930 | 88 660 | 104 770 | 8 730 |
| Standard+10 | 57 900 | 86 850 | 115 800 | 144 750 | 171 910 | 14 520 |
| Cambridge Exam | — | — | 37 220 | 46 530 | 53 980 | — |
| Kurz/týdny | | 24 | 30 | 36 | 48 | |
| International School Year | | 97 840 | 122 300 | 141 700 | 188 940 | |

Cena v Kč zahrnuje výuku, závěrečný certifikát a pojištění CK proti úpadku.

CENÍK UBYTOVÁNÍ:

| Ubytovací poplatek je 2 680,- Kč, ubytování je od Ne do Ne nebo od So do So. | cena týdně | noc navíc |
|--|------------|-----------|
| 1. Rodina , jednolůžkový pokoj, snídaně | 2 470 | 350 |
| 2. Rodina , jednolůžkový pokoj, polopenze | 3 100 | 440 |
| 3. Ubytovna City Lodge (AUC) , 5 min. chůze od školy, 1 l. pokoj, vl. koup., bez stravy | 3 950 | 560 |

DOPRAVA:

Dopravu z letiště do ubytování zajistí škola za 1 340,- Kč, odvoz na letiště individuální.

PŘÍPLATKY:

1. Registrační poplatek účtovaný školou stojí 1 760,- Kč, ubyt. poplatek účtovaný školou stojí 2 680,- Kč.
2. Odvoz z letiště v Aucklandu nebo Christchurchi do ubytování stojí 1 340,- Kč.
3. Učebnice pro všechny kurzy kromě Cambridge stojí 280,- Kč týdně.
4. Zkušební poplatek za zkoušku Cambridge a učebnice stojí 6 280,- Kč.
5. Studijní NZ vízum (pro pobyty nad 90 dnů) Vám zajistíme za 3 220,- Kč + kurýrní poštovné.
6. Rádi Vám poradíme, jak si v poměrně krátké době vyřídit pracovní NZ vízum (pro pobyty do 1 roku).
7. Studenti musí ve škole prokázat, že mají platné zdravotní a cestovní pojištění po celou dobu pobytu.

POPIS ŠKOLY:

LSI Auckland a **LSI Christchurch** jsou členy prestižní asociace English New Zealand. Studenti kurzů angličtiny v LSI Nový Zéland pocházejí ze 17 různých zemí.

LSI Auckland má dvě budovy v centru města, několik desítek metrů od Queen Street, hlavní tepny města. Škola LSI Auckland má klubovnu, malou knihovnu, studovnu, 18 počítačů pro e-mail a internet zdarma a 10 počítačů pro samostudium.

LSI Christchurch sídlí v centru, na Peterborough Street. Škola je výborně vybavená, má společenskou místnost, studovnu, malou knihovnu s 10 počítači (internet a e-mail jsou zdarma).

Christchurch má přezdívku „Zahradní město“. Má 380 000 obyvatel a leží na Jižním ostrově.

PROGRAM PRO VOLNÝ ČAS:

Školy LSI Auckland a LSI Christchurch nabízejí svým studentům velkou škálu aktivit pro volný čas: návštěvy muzeí, večírků, ochutnávky vína nebo adrenalinové sporty. Studenti platí dopravu a vstupné. LSI Auckland má nejlepší fotbalový tým v lize jazykovek! Můžete se zúčastnit výletů do exotického okolí měst Auckland a Christchurch, poznáte maorskou kulturu a užijete si sportovních akcí. Výlety se platí zvlášť.

SLOŽENÍ STUDENTŮ (podle jazyků, r. 2010):

| | |
|----------------------------|-----------|
| 1. Portugalština..... | 20% |
| 2. Korejšština..... | 16% |
| 3. Arabština..... | 15% |
| 4. Španělština..... | 9% |
| 5. Japonština..... | 9% |
| Čeští studenti..... | 1% |

Špičkové školy, 14 studentů nejvíce, Auckland, Christchurch, FCE, CAE, CPE, 40 počítačů, WiFi zdarma, obchodní angličtina, 4 týdny od 14 890,- Kč!

Auckland, Christchurch

Škola: Languages International



Studenti před budovou školy v Aucklandu, výuka, počítače v Aucklandu, výuka



ZAČÁTKY KURZŮ A ROZVRH VÝUKY:

Nevyučuje se: 3.1.2011 - 7.1.2011, 31.1. (Auckland), 22.4., 25.4., 6.6., 24.10., 11.11. (Christchurch), 26.12.2011 - 6.1.2012.

Výuka probíhá: 8.30 - 9.25; 9.30 - 10.35; 11.05 - 12.00; 12.05 - 13.10; 4 lekce samostudia v multimediálním středisku jsou zpravidla odpoledne.

Začátky: Part Time a Full Time: každé pondělí, je-li v pondělí svátek, začíná se v úterý. Začátečníci pouze 10.1., 4.4., 4.7., 26.9.2011.

English for Business: probíhá pouze v Aucklandu: 10.1., 7.2., 7.3., 4.4., 9.5., 7.6., 4.7., 1.8., 29.8., 26.9., 24.10., 21.11.2011.

9týdenní kurzy FCE, CAE a CPE probíhají v termínu 10.1. - 11.3. (zk FCE, CPE 12.3., CAE 11.3.).

12týdenní kurzy FCE, CAE a CPE probíhají v termínech 21.3. - 10.6. (zkouška 11.6. - 16.6.2011) a 12.9. - 2.12. (zkouška 6.12 - 8.12.2011).

PŘEHLED KURZŮ:

| | Počet lekcí týdně | Délka 1 lekce | Délka kurzu v týdnech | Počet studentů ve třídě | Jaz. úroveň viz. str. 4 |
|----------------------|-------------------|---------------|-----------------------|-------------------------|-------------------------|
| Part Time | 13+4 | 45 minut | 4 - 12 týdnů | 14 nejvíce | 2 - 9 |
| Full Time | 26+4 | 45 minut | 4 týdny + | 14 nejvíce | 2 - 9 |
| English for Business | 26+4 | 45 minut | 4 - 12 týdnů | 14 nejvíce | 5 - 9 |
| FCE, CAE, CPE | 26+4 | 45 minut | 9, 12 týdnů | 12 nejvíce | 5 - 9 |

POPIS KURZŮ:

Part Time má 13 dopoledních lekcí týdně a 4 odpolední lekce samostudia ve studijním centru pod dohledem kvalifikovaného učitele.

Full Time má 26 lekcí týdně a rovněž 4 lekce samostudia v multimediálním centru.

English for Business probíhá jen v Auck., je zaměřený na obchodní angl., má 26 lekcí týdně a 4 lekce samostudia v multim. centru. Kurz je určen pro nejméně mírně pokročilé klienty.

FCE, CAE, CPE mají 26+4 lekce týdně a končí mezinárodně uznávanými zkouškami.

CENÍK KURZŮ:

| Kurz/týdny | 4 | 6 | 9 | 10 | 12 | další týden |
|----------------------|--------|--------|--------|--------|--------|-------------|
| Part Time | 14 890 | 22 330 | 33 500 | 37 220 | 44 670 | nelze |
| Full Time | 17 600 | 26 400 | 39 590 | 43 990 | 52 790 | 4 400 |
| English for Business | 17 600 | 26 400 | 39 590 | 43 990 | 52 790 | nelze |
| FCE, CAE, CPE | — | — | 39 590 | — | 52 790 | — |

Cena v Kč zahrnuje výuku, zapůjčení učebnic (včetně kurzů FCE, CAE, CPE), závěrečný certifikát a pojištění proti úpadku CK.

CENÍK UBYTOVÁNÍ:

| Ubytovací poplatek je zdarma, ubytování je od soboty do soboty. | cena týdně | noc navíc |
|---|------------|-----------|
| 1. Rodina , Auckland, jednolůžkový pokoj, polopenze | 3 380 | 630 |
| 2. Rodina , Christchurch, jednolůžkový pokoj, polopenze | 3 170 | 560 |
| 3. Ubytovna Uni Lodge , Auckland, 10 min. chůze od školy, internet za poplatek, bez stravy | | |
| jednolůžkový pokoj, studio Deluxe, vlastní koupelna a kuchyně | 4 790 | 690 |
| dvoulůžkový pokoj, 1-ložnicový apartmán, cena za celý pokoj | 6 200 | 890 |
| 4. Ubytovna Living Space , Christchurch, 10 min. chůze od školy, internet za poplatek, bez stravy, jednol. pokoj, studio, vl. koupelna a kuchyně, min. délka pobytu 4 týdny! | 4 790 | 1 130 |

DOPRAVA:

Odvoz z letiště stojí 1 130,- Kč v Aucklandu a 850,- Kč v Christchurchi. Odvozy zpět stojí stejně.

PŘÍPLATKY:

- Reg. poplatek účtovaný školou 1 970,- Kč, ubyt. poplatek pro INTACT **zdarma (ušetříte 200 NZD!)**.
- Studijní NZ vízum (pro pobyty nad 90 dnů) Vám zajistíme za 3 220 Kč + kurýrní poštovné.
- Zkušební poplatek pro zkoušky FCE, CAE a CPE stojí 4 970,- Kč.
- Rádi Vám poradíme, jak si v poměrně krátké době vyřídit pracovní NZ vízum (pro pobyty do 1 roku).
- Studenti musí ve škole prokázat, že mají platné zdravotní a cestovní pojištění po celou dobu pobytu.

POPIS ŠKOLY:

Languages International nabízí kurzy angličtiny na Novém Zélandu od r. 1978, je známá vysokou kvalitou výuky a nezvykle vysokým podílem Evropanů. Škola je v prestižní asociaci English New Zealand a má certifikaci ISO 9001. **Škola nabízí speciální ceny pouze pro CK INTACT! V roce 2002 v této škole studovaly dcery ředitele CK INTACT.** **Languages International Auckland** sídlí v centru, na okraji parku, má moderní výukové středisko s 30 počítači a 24 náslechovémi stanicemi, dalších 9 počítačů pro e-mail zdarma, WiFi je zdarma.

Languages International Christchurch má 16 počítačů a 6 náslechové stanic, dalších 6 počítačů pro e-mail, WiFi připojení je zdarma. Největší město Nového Zélandu **Auckland** obklopuje ze všech stran moře a překrásné pláže. „Město jachtařů“ se Vám určitě bude líbit!

Christchurch je krásné pohodové město plné zeleně, říká se mu Garden City.

PROGRAM PRO VOLNÝ ČAS:

Languages International nabízí studentům angličtiny zdarma biliárd, stolní tenis, videovečery, barbecue. Ranní káva nebo čaj, používání internetu a e-mailu jsou rovněž zdarma. Škola organizuje víkendové placené výlety mimo Auckland a Christchurch (Rotorua, jeskyně Waitomo, jezero Taupo, poloostrov Coromandel aj.).

SLOŽENÍ STUDENTŮ (podle jazyků, r. 2010):

| | |
|-----------------------------|-------------|
| 1. Němčina | 22% |
| 2. Korejšтина..... | 16% |
| 3. Arabština | 12% |
| 4. Japonština | 12% |
| 5. Portugalština | 10% |
| Čeští studenti | 0,5% |

Krásná pláž, nejoblíbenější NZ letoviště, přehledné město, kvalitní výuka a ubytování, WiFi zdarma, surfování a potápění, golf, 4 týdny za 13 660,- Kč!

Mt. Maunganui

Škola: Mount Maunganui Language Centre



Pohled na Mt. Maunganui, výuka, třída, potápěčka, pláž v Mt. Maunganui a školní dvorek



ZAČÁTKY KURZŮ A ROZVRH VÝUKY:

Nevyučuje se: 3.1. - 7.1., 31.1., 22.4., 25.4., 6.6., 24.8., 19.12.2011 - 6.1.2012.

Výuka probíhá: 9.00 - 10.40; 11.00 - 12.00; 13.00 - 13.55; 14.05 - 15.00 hod. V pátek je výuka do 14.00 hod.

Začátky: Každé pondělí, jestliže je v pondělí svátek, kurz začíná v úterý.

Kurzy Cambridge: 21.3. - 10.6.2010 a 12.9. - 2.12.2011. Zkoušky se konají zpravidla v týdnu po ukončení kurzu.

PŘEHLED KURZŮ:

| | Počet lekcí týdně | Délka 1 lekce | Délka kurzu v týdnech | Počet studentů ve třídě | Jaz. úroveň viz. str. 4 |
|-----------------------------|-------------------|---------------|-----------------------|-------------------------|-------------------------|
| Part Time | 15 | 55 minut | 4 - 12 týdnů | 12, obvykle 7 | 2 - 9 |
| Full Time | 25 | 55 minut | 4 týdny + | 12, obvykle 7 | 2 - 9 |
| Cambridge Exam | 25 | 55 minut | 12 týdnů | 12, obvykle 7 | 2 - 9 |
| Working Holiday | 25 | 55 minut | 4 týdny | 12, obvykle 7 | 2 - 9 |
| English+Surfing | 15+6 | 55 minut | 4 týdny | 12, obvykle 7 | 2 - 9 |
| English+Scuba Diving | 15+6 | 55 minut | 2 týdny | 12, obvykle 7 | 2 - 9 |

POPIS KURZŮ:

| | |
|-----------------------------|--|
| Part Time | má 15 lekcí obecné angličtiny týdně ve skupině max. 12 studentů. |
| Full Time | má 25 lekcí obecné angličtiny týdně, odpoledne probíhá konverzace. |
| Cambridge Exam | má 25 lekcí angličtiny týdně, probíhá 2x ročně, na konci kurzu můžete složit zkoušku FCE. Kurz trvá 12 týdnů. |
| Working Holiday | má 25 lekcí týdně, trvá 4 týdny, zlepši Vaši znalost angličtiny a naučí Vás, jak si na Novém Zélandu hledat práci. Město má spoustu hotelů a restaurací. |
| English+Surfing | má 15 lekcí angličtiny týdně a třikrát týdně dvě hodiny výuky surfu. |
| English+Scuba Diving | má 15 lekcí angličtiny týdně a třikrát týdně dvě hodiny výuky potápění. |

CENÍK KURZŮ:

| Kurz/týdny | 2 | 4 | 6 | 8 | 12 | další týden |
|-----------------------------|--------|--------|--------|--------|--------|-------------|
| Part Time | – | 13 660 | 20 490 | 27 330 | 40 990 | – |
| Full Time | – | 18 990 | 28 490 | 37 980 | 56 970 | 4 750 |
| Cambridge Exam | – | – | – | – | 77 550 | – |
| Working Holiday | – | 23 980 | – | – | – | – |
| English+Surfing | – | 42 300 | – | – | – | – |
| English+Scuba Diving | 22 770 | – | – | – | – | – |

Cena v Kč zahrnuje výuku, učební materiály, poplatky za zkoušku Cambridge, závěrečný certifikát a pojištění CK proti úpadku.

CENÍK UBYTOVÁNÍ:

| Ubytovací poplatek je 710,- Kč. Od So před zač. kurzu do So po ukončení kurzu. | cena týdně | noc navíc |
|--|---------------------|-----------|
| 1. Rodina , jednolůžkový pokoj, polopenze | 3 030 | 490 |
| 2. Hostel , turistická ubytovna, jednolůžkový pokoj, bez stravy | od 470,- Kč za noc. | |

DOPRAVA:

Odvoz z letiště v Aucklandu: autobusová jízdenka do Mount Maunganui stojí 1 320,- Kč, zpáteční jízdenka stojí 2 470,- Kč, odvoz z letiště v Mount Maunganui do ubytování je zdarma.

PŘÍPLATKY:

1. Registrační poplatek účtovaný školou je 1 380,- Kč. Ubytovací poplatek účt. školou je 710,- Kč.
2. Příplatek ke kurzům Part Time a Full Time od 10.1. - 25.3. a 27.6. - 16.12. je 540,- Kč týdně.
3. Studijní NZ vízum (pro pobyty nad 90 dnů) Vám zajistíme za 3 220,- Kč + kurýrní poštovné.
4. Studenti musí ve škole prokázat, že mají platné zdravotní a cestovní pojištění po celou dobu pobytu.

POPIS ŠKOLY:

MMLC (Mount Maunganui Language Centre) je škola angličtiny s rodinnou atmosférou, vznikla roku 1990. Má kapacitu nejvíce 50 studentů (25 národností) a patří do prestižní asociace English New Zealand. Učitelé jsou kvalifikovaní a zkušení. MMLC nabízí velmi kvalitní ubytování v rodinách.

MMLC sídlí v nové škole v centru města Mount Maunganui, pár minut chůze od krásné pláže. Škola má WiFi pro studenty zdarma, studovnu s malou knihovnou, klubovnu s televizí a DVD přehrávačem, internet zdarma, pingpongový stůl, nápojový automat a gril. Káva, čaj a parkování před školou jsou zdarma. Škola pronajímá jízdní kola za 50 NZD měsíčně!

Mount Maunganui má 14 000 obyvatel a leží na východním pobřeží Severního ostrova, 220 km od Aucklandu. Mount Maunganui je proslulé letoviště, jmenuje se podle vyhaslé sopky tyčící se na konci dlouhé písečné kory, na níž město stojí. Mount Maunganui je velmi přehledné, rozhodně se tam neztratíte, protože horu vidíte odkudkoliv. Město má krásné pláže a **termální mořské lázně**. Když Vám bude voda v moři připadat studená, můžete se jít vykoupat do lázní s teplou mořskou vodou, které leží jen 400 metrů od pláže! Mount Maunganui má skvělé 18 jamkové golfové hřiště!

PROGRAM PRO VOLNÝ ČAS:

Mount Maunganui leží blízko atraktivních míst Nového Zélandu jako je Rotorua (gejzíry, centrum maorské kultury), jezero Taupo (projížďka tryskovým člunem po řece Haka, bungee jump), jeskyně Waitamo nebo poloostrov Coromandel. Škola Mount Maunganui Language Centre tam pořádá pro své studenty placené víkendové výlety. Zaměstnanci školy Vám ochotně poradí s dalšími cestami po Novém Zélandu.

SLOŽENÍ STUDENTŮ (podle jazyků, r. 2010):

| | |
|----------------------------|-----------|
| 1. Němčina..... | 20% |
| 2. Portugalština..... | 17% |
| 3. Francouzština..... | 17% |
| 4. Japonština..... | 13% |
| 5. Korejšťina..... | 7% |
| Čeští studenti..... | 3% |

Skvělá škola, pohodový Nelson, pláže, vinice, hory a národní park Abel Tasman, až 50 % Evropanů, WiFi zdarma, 4 týdny za 14 950,- Kč!

Nelson

Škola: Nelson English Centre



ZAČÁTKY KURZŮ A ROZVRH VÝUKY:

Nevyučuje se: 3.1. - 7.1., 31.1., 22.4., 25.4., 6.6., 24.8., 26.12.2011 - 6.1.2012.

Výuka probíhá: 9.00 - 10.15, 10.45 - 12.15, 13.15 - 14.15, 14.30 - 15.15; odpolední výuka probíhá pouze od pondělí do čtvrtka.

Začátky: Part Time a Full Time - každé pondělí, pokud je v pondělí svátek, kurz začíná v úterý.

Kurzy Cambridge Preparation: 9 týdenní kurz: 10.1. - 11.3. (zkouška 11.3. a 12.3.), 12 týdenní kurz: 21.3. - 10.6. (zkouška FCE 10.6., 11.6. a 14.6.; zkouška CAE 10.6., 11.6. a 15.6.), 12.9. - 2.12. (zkouška FCE 2.12., 3.12. a 6.12.; zkouška CAE 2.12., 3.12. a 7.12.2011).

POPIS ŠKOLY:

Nelson English Centre nabízí kurzy angličtiny pro dospělé v Nelsonu od r. 1995 a je členem prestižní asociace English New Zealand. Učitelé mají náležitou kvalifikaci a zkušenosti. Nelson English Centre má až 50 % studentů hovořících evropskými jazyky. **Čeští studenti jsou v Nelson English Centre velice spokojeni.**

Škola má 15 tříd, společenskou místnost pro studenty s 5 počítači, stolním tenisem a malou kuchyňkou. Další 5 počítačů je ve studovně. 15 minut denně internetu zdarma. WiFi ve škole je zdarma. Nelson English Centre sídlí v centru Nelsonu, jen 2 minuty chůze od zastávky autobusu.

Nelson má 60 000 obyvatel, leží na severním pobřeží Jižního ostrova, blízko národního parku Abela Tasmana. **Novozélandčané považují Nelson za nejlepší místo k životu na Novém Zélandu.** Nelson je bezpečné, kosmopolitní a živé město s řadou festivalů a hlavně s krásnými plážemi a slunečným počasím. V okolí Nelsonu najdete vinice produkující výborné chardonnay!

PROGRAM PRO VOLNÝ ČAS:

V Nelsonu můžete hrát plážový volejbal, jezdit na koni, kajaku, věnovat se turistice, cyklistice a dalším sportům. Nelson má mnoho kaváren, kin, hospůdek a samozřejmě také hodně míst k tanci a nočnímu životu. Sobotní výlet do Národního parku Abela Tasmana stojí cca 280 NZD, výšlap kolem Nelson Lakes stojí 60 NZD, dvoudenní výlet na západní pobřeží 250 NZD.

SLOŽENÍ STUDENTŮ (podle jazyků, r. 2010):

| | |
|----------------------------|-----------|
| 1. Němčina..... | 41% |
| 2. Japonština..... | 16% |
| 3. Arabština..... | 13% |
| 4. Korejšтина..... | 11% |
| 5. Čínština..... | 10% |
| Čeští studenti..... | 3% |

Katedrála v Nelsonu, jízda na kajaku, výuka ve škole Nelson English Centre a zátoka v národním parku Abel Tasman

| PŘEHLED KURZŮ: | Počet lekcí týdně | Délka 1 lekce | Délka kurzu v týdnech | Počet studentů ve třídě | Jaz. úroveň viz. str. 4 |
|------------------------------|-------------------|---------------|-----------------------|-------------------------|-------------------------|
| Part Time | 15 | 55 minut | 4 - 12 týdnů | 12 nejvíce | 2 - 8 |
| Full Time | 23 | 55 minut | 4 týdny + | 12 nejvíce | 2 - 8 |
| Cambridge Preparation | 23 | 55 minut | 9, 12 týdnů | 12 nejvíce | 5 - 8 |

KURZY JSOU URČENY:

pro studenty, kteří chtějí studovat v přímořském letovisku, blízko krásných národních parků, v kvalitní škole.

Part Time má 15 lekcí obecné angličtiny týdně ve skupině max. 12 studentů.

Full Time má 23 lekcí obecné angličtiny týdně ve skupině max. 12 studentů.

Cambridge Preparation jsou zakončené cambridgeskou zkouškou FCE nebo CAE. Kurzy mají 23 lekcí týdně a probíhají 3x ročně v pevně stanovených termínech.

CENÍK KURZŮ:

| Kurz/týdny | 4 | 6 | 9 | 10 | 12 | další týden |
|------------------------------|--------|--------|--------|--------|--------|-------------|
| Part Time | 14 950 | 22 420 | 33 630 | 37 370 | 44 840 | — |
| Full Time | 19 460 | 29 190 | 43 780 | 48 650 | 58 370 | 4 870 |
| Cambridge Preparation | — | — | 48 990 | — | 62 900 | — |

Cena v Kč zahrnuje výuku, učební materiály, závěrečný certifikát, u kurzu Cambridge Preparation poplatek za zkoušku, odvoz do rodiny z letiště v Nelsonu a pojištění proti úpadku CK.

CENÍK UBYTOVÁNÍ:

Ubytovací poplatek je 2 520,- Kč. Od So před zač. kurzu do So po ukonč. kurzu. **cena týdně** **noc navíc**

Rodina, jednolůžkový pokoj, polopenze 3 310 480

Rodiny bydlí max. 20 min. busem od školy. Studenti často chodí pěšky nebo jezdí na kole.

DOPRAVA:

Rádi Vám zajistíme letenku do Aucklandu a zpět a následně přeletovou letenku Auckland - Nelson - Auckland za nejnižší možnou cenu.

Odvoz z letiště v Nelsonu po příletu **do hostitelské rodiny je zdarma.** Doprava na letiště je individuální.

PŘÍPLATKY:

1. Registrační poplatek účtovaný školou je 1 480,- Kč, ubytovací poplatek je 2 520,- Kč.
2. Ubytování v host.rodině v období 24.12.2011 - 7.1.2012 je o 2 420,- Kč dražší.
3. Studijní NZ vízum (pro pobyty nad 90 dnů) Vám zajistíme za 3 220,- Kč + kurýrní poštovné.
4. Rádi Vám poradíme, jak si v poměrně krátké době vyřídí pracovní NZ vízum (pro pobyty do 1 roku).
5. Studenti musí ve škole prokázat, že mají platné zdravotní a cestovní pojištění po celou dobu pobytu.

Rotorua, nejnavštěvovanější město Nového Zélandu, gejzíry, sirná jezera, maorská kultura, kvalitní škola, intenzivní kurzy, 4 týdny za 14 580,- Kč!

Rotorua

Škola: RELA



Příroda v okolí Rotorua, maorský folklórní tanečník, školní výlet a výuka



ZAČÁTKY KURZŮ A ROZVRH VÝUKY:

Nevyučuje se: 3.1., 4.1., 31.1., 22.4., 25.4., 6.6., 24.10., 26.12., 27.12.2011.

Výuka probíhá: 8.30 - 10.00; 10.30 - 12.00; 13.00 - 14.00; 14.05 - 15.05 hod. V pátek se končí v 11.45 hod.

Termíny: Každé pondělí, pokud je v pondělí státní svátek, začíná se v úterý.

POPIS ŠKOLY:

Rotorua English Language Academy (RELA) nabízí kurzy angličtiny v Rotorua od roku 1993 a je členem prestižních asociací English New Zealand a Quality English. Kromě novozélandských učitelů má i učitele z dalších anglicky mluvících zemí. Ředitelka RELA je současně její majitelkou, což zaručuje vysokou kvalitu služeb.

Škola sídlí 5 minut chůze od centra města, kurzy angličtiny pro dospělé probíhají v budově ztělesňující klasický novozélandský venkovský styl. Škole patří další budovy, které jsou určeny pro kurzy dětí ve věku 12 - 16 let, které se připravují ke studiu na střední škole. Rotorua English Language Academy má 19 učeben, počítačovou učebnu, klubovnu s počítači pro studenty, 2 kuchyňky, kulečnická a stolní tenis. Kousek od školy je krytý bazén, badmintonová hala a squashové kurty.

Rotorua je centrum maorské kultury. Město má 68 000 obyvatel, leží 234 kilometrů jižně od Aucklandu a je jedním z nejnavštěvovanějších měst na Novém Zélandu. Chcete vidět gejzíry, termální prameny a jezera, koupat se v sirných lázních, projít se pralesem, obdivovat maorské písně, tance a řezbářské umění? Navštivte město Rotorua! Můžete také navštívit maorskou vesnici, poznat zvyky a tradice Maorů, poslechnout si maorské písně a povečeřet hangi (jídlo připravované v zemní peci). Místní sirné lázně jsou proslulé po celém světě.

PŘEHLED KURZŮ:

| | Počet lekcí týdně | Délka 1 lekce | Délka kurzu v týdnech | Počet studentů ve třídě | Jaz. úroveň viz. str. 4 |
|------------------|-------------------|---------------|-----------------------|-------------------------|-------------------------|
| Part Time | 15 | 60 minut | 4 - 12 týdnů | 11, obvykle 6 | 3 - 9 |
| Full Time | 25 | 60 minut | 4 týdny + | 11, obvykle 6 | 3 - 9 |

POPIS KURZŮ:

Part Time má 15 lekcí týdně, trvá nejvíce 12 týdnů a je určen studentům, kteří chtějí volnější tempo a více volného času.

Full Time má 25 lekcí týdně a je určen studentům, kteří chtějí intenzivní kurz. Lekce v RELA trvá 60 minut, a **25 lekcí se rovná 33 lekcím ve škole, kde lekce trvá jen 45 minut!**

CENÍK KURZŮ:

| Kurz/týdny | 4 | 6 | 8 | 10 | 12 | další týden |
|------------------|--------|--------|--------|--------|--------|-------------|
| Part Time | 14 580 | 21 870 | 28 970 | 36 220 | 42 670 | nelze |
| Full Time | 20 460 | 30 680 | 40 910 | 50 980 | 59 920 | 4 990 |

Cena kurzů zahrnuje výuku, odvoz z letiště v Rotorua do ubytování, závěrečný certifikát a pojištění proti úpadku CK.

CENÍK UBYTOVÁNÍ:

| Ubytování je od soboty před začátkem kurzu do soboty po jeho ukončení. | cena týdně | noc navíc |
|---|------------|-----------|
| 1. Rodina , jednolůžkový pokoj, polopenze | 3 030 | 440 |
| 2. Studentský hostel , pro studenty starší 18 let, jednolůžkový pokoj, bez stravy, koupelna sdílená s dalšími studenty. Jeden nocleh od 30 NZD. Jeden týden stojí od 160 NZD, po 4 týdnech se cena snižuje na cca 135 NZD. | | |

DOPRAVA:

Odvoz z letiště v Aucklandu do ubytování v Rotorua stojí 1 690,- Kč, odvoz zpět stojí stejně. Autobusová jízdenka stojí cca 120 NZD. Odvoz z letiště Rotorua je zdarma, odvoz zpět je individuální.

PŘÍPLATKY:

1. Registrační poplatek účtovaný školou je 1 270,- Kč, ubytovací poplatek pro klienty INTACTu zdarma!
2. Učebnice nejsou zahrnuty v ceně kurzu, stojí 60 - 110 NZD, platí se první den ve škole.
3. Studijní NZ vízum (pro pobyty nad 90 dnů) Vám zajistíme za 3 220,- Kč + kurýrní poštovné.
4. Rádi Vám poradíme, jak si v poměrně krátké době vyřídit pracovní NZ vízum (pro pobyty do 1 roku).
5. Studenti musí ve škole prokázat, že mají platné zdravotní a cestovní pojištění po celou dobu pobytu.

PROGRAM PRO VOLNÝ ČAS:

Rotorua English Language Academy organizuje pro studenty angličtiny řadu aktivit v Rotorua a placené výlety do okolních měst a zajímavých míst. Obvykle se jezdí k jezeru Taupo (projíždka tryskovým člunem po řece Haka nebo chytání pstruhů), na pláži do Mount Maunganui a jeskyni Waitamo. Můžete se projíždět na kánoji nebo kajaku, procházet se pralesem, hrát golf, jezdit na koni.

SLOŽENÍ STUDENTŮ (podle jazyků, r. 2010):

| | |
|----------------------------|-------------|
| 1. Čínština..... | 27% |
| 2. Arabština..... | 20% |
| 3. Japonština..... | 19% |
| 4. Francouzština..... | 18% |
| 5. Korejšština..... | 12% |
| Čeští studenti..... | 0,5% |

Auckland, Christchurch, Wellington, zkoušky FCE, CAE nebo IELTS, WiFi zdarma, 2 letenky po NZ zdarma, 4 týdny kurzu angličtiny 13 250,- Kč!

Auckland, Christchurch,
Wellington

Škola: New Zealand Language Centres



Společenská místnost, multimediální učebna, pláž v Aucklandu, tramvaj v Christchurchi, pohled ze školy, Auckland



ZAČÁTKY KURZŮ A ROZVRH VÝUKY:

Nevyučuje se: 3.1 - 4.1., 24.1. (Well.), 31.1. (Au.), 22.4., 25.4., 6.6., 24.10., 11.11. (Chr.), 26.12., 27.12.2011.

Výuka probíhá: Po - Čt: 9.15 - 10.30, 10.45 - 12.15, 13.15 - 15.15. hod. Pá: 9.15 - 10.30, 10.45 - 12.15 hod.

Začátky: General English: každé pondělí. Pokud je v pondělí svátek, výuka začíná v úterý.

Cambridge: 21.3. - 10.6. (zk. FCE 14.6., CAE 15.6.), 12.9. - 2.12. (zk. FCE 6.12., zk. CAE 7.12.).

Kurzy probíhají jen v Aucklandu a Christchurchi.
Academic IELTS: 5.1., 7.2., 14.3., 18.4., 23.5., 27.6., 1.8., 5.9., 10.10., 14.11.2011. Kurzy probíhají v 5týdenních cyklech, na konci cyklu můžete složit zkoušku.

POPIS ŠKOLY:

New Zealand Language Centre nabízí kurzy angličtiny v Aucklandu, Christchurchi a Wellingtonu.

Auckland přezdíváný „City of Sails“, čili „město jachtařů“, je největší novozélandské město, ze všech stran obklopené mořem a plážemi.

NZLC Auckland sídlí v centru a má 42 tříd, studovnu, klubovnu, kuchyňku a WiFi zdarma.

Christchurch, „Zahradní Město“ je největší město Jižního ostrova. Má britskou atmosféru, nádhernou botanickou zahradu a katedrálu.

Škola sídlí v centru Christchurch, má 14 tříd, dvě klubovny, studovnu a WiFi zdarma.

Wellington je hlavní město Nového Zélandu. Má cca 450 000 obyvatel, slunečné, mírné klima, spoustu muzeí, divadel, butiků, galerií a kaváren.

NZLC Wellington je kvalitně vybavená a sídlí v centru. Škola má 7 tříd, studovnu a WiFi zdarma.

PROGRAM PRO VOLNÝ ČAS:

Školy New Zealand Language Centres nabízí studentům angličtiny mnoho aktivit pro volný čas. V Aucklandu můžete surfovat, plachtit, nebo trávit volno na pláži, ve Wellingtonu doporučujeme vyjíždět na koních, rafting, jízdu na kajaku nebo potápění. V Christchurch navštívte festivaly (jazz, film, květiny, atd.), můžete se věnovat turistice nebo lyžování. Všude na Novém Zélandu můžete také hrát golf a neutratit při tom moc peněz.

PŘEHLED KURZŮ:

| | Počet lekcí týdně | Délka 1 lekce | Délka kurzu v týdnech | Počet studentů ve třídě | Jaz. úroveň viz. str. 4 |
|------------------------|-------------------|---------------|-----------------------|-------------------------|-------------------------|
| General English | 23 | 60 minut | 4 týdny + | 12 nejvíce | 2 - 9 |
| Cambridge | 23+7 | 60 minut | 12 týdnů | 12 nejvíce | 5 - 9 |
| Academic IELTS | 23 | 60 minut | 5 týdnů | 12 nejvíce | 5 - 9 |

KURZY JSOU URČENY:

pro mladé studenty, kteří chtějí intenzivní kurz angličtiny na Novém Zélandu, případně složit zkoušku FCE, CAE nebo IELTS.

Jestliže si koupíte 12 týdnů kurzu a rozdělíte je mezi 2 města (nejméně 4 týdny v jednom městě, ve druhém městě 8 a více týdnů), **dostanete zdarma letenku do druhého města a zpět!**

General English má 23 hodin výuky obecné angličtiny týdně ve skupině max. 12 studentů.

Cambridge má 23 hodin výuky týdně a 7 lekcí samostudia pod dohledem učitele ve skupině nejvíce 12 studentů a je zakončena zkouškou FCE nebo CAE.

Academic IELTS má 23 hodin výuky týdně, je rozdělený na moduly, které trvají 5 týdnů. Tento kurz je určen studentům od 18 let, začíná v přesně stanovených termínech a připravuje studenty ke složení zkoušky IELTS.

CENÍK KURZŮ:

| Kurz/týdny | 4 | 5 | 6 | 8 | 10 | 12 | další týden |
|------------------------|--------|--------|--------|--------|--------|--------|-------------|
| General English | 13 250 | 16 570 | 19 880 | 26 510 | 32 960 | 39 550 | 3 290 |
| Cambridge | – | – | – | – | – | 44 530 | – |
| Academic IELTS | – | 16 570 | – | – | – | – | – |

Cena zahrnuje výuku, závěrečný certifikát, pojištění CK proti úpadku.

CENÍK UBYTOVÁNÍ:

Ubytování je vždy od neděle před začátkem kurzu do neděle po ukončení kurzu nebo od soboty do soboty.

Ubytovací poplatek je 2 540,- Kč.

| | cena týdně | noc navíc |
|--|------------|-----------|
| Rodina, jednolůžkový pokoj, polopenze | 3 100 | 450 |

DOPRAVA:

Dopravu z letiště do ubytování zajistí škola z letiště v Aucklandu za 1 410,- Kč, cesta z letiště do ubytování a zpět pak stojí 2 540,- Kč. Z letiště v Christchurch a Wellington za 710,- Kč, cesta z letiště do ubytování a zpět pak stojí 1 270,- Kč.

PŘÍPLATKY:

1. Registrační poplatek účtovaný školou je 1 970,- Kč.
2. Ubytovací poplatek účtovaný školou je 2 540,- Kč.
3. Zkušební poplatek a učebnice pro kurzy FCE, CAE stojí cca 390 NZD, zkouška IELTS stojí 340 NZD.
4. Vratný depozit za zapůjčení učebnic 80 NZD u kurzů General English a Academic IELTS.
5. Studijní NZ vízum (pro pobyty nad 90 dnů) Vám zajistíme za 3 220,- Kč + kurýrní poštovné.
6. Rádi Vám poradíme, jak si v poměrně krátké době vyřídít pracovní NZ vízum (pro pobyty do 1 roku).
7. Studenti musí ve škole prokázat, že mají platné zdravotní a cestovní pojištění po celou dobu pobytu.

SLOŽENÍ STUDENTŮ (podle jazyků, r. 2010):

| | |
|----------------------------|-----------|
| 1. Korejšťina..... | 22% |
| 2. Japonština..... | 13% |
| 3. Portugalština..... | 13% |
| 4. Čínština..... | 13% |
| 5. Arabština..... | 12% |
| Čeští studenti..... | 3% |

Velmi intenzivní kurzy, 1 lekce trvá 60 minut, tradice od r. 1969, WiFi zdarma, zk. FCE, CAE, CPE, super ceny, 4 týdny 14 310,- Kč, 12 týdnů 42 940,- Kč!

Auckland, Christchurch

Škola: Dominion English Schools



Budova školy v Aucklandu, budova školy v Christchurch, herec Michal Dlouhý v Aucklandu, studenti školy na výletě a výuka



ZAČÁTKY KURZŮ A ROZVRH VÝUKY:

Nevyučuje se: 3.1., 4.1., 31.1. (pouze Auckland), 22.4., 25.4., 6.6., 24.10., 11.11. (pouze Christchurch), 26.12. a 27.12.2011.

Výuka probíhá: 9.00 - 10.30; 11.00 - 12.00; 13.00 - 14.30; 15.00 - 16.00 hod.

Začátky: Každé pondělí, pokud je v pondělí svátek, začíná se v úterý.

Kurz IELTS Exam v Aucklandu začíná 21.2., 23.5., 22.8., 31.10.2011.

Kurz IELTS Exam v Christchurchi začíná 10.1., 4.4., 4.7., 31.10.2011.

Kurzy Cambridge Exam probíhají (Auckland i Christchurch) v termínech:

9 týdenní kurz zakončený FCE nebo CAE: 10.1. - 11.3. (zkoušky probíhají od 11.3. do 19.3.),

12 týdenní kurzy zakončené FCE, CAE a CPE: 21.3. - 10.6., (zkoušky probíhají v týdnu od 8.6. do 16.6.); 12.9. - 2.12. (zkoušky probíhají od 1.12. do 8.12.)

PŘEHLED KURZŮ:

| | Počet lekcí týdně | Délka 1 lekce | Délka kurzu v týdnech | Počet studentů ve třídě | Jaz. úroveň viz. str. 4 |
|-----------------------|-------------------|---------------|-----------------------|-------------------------|-------------------------|
| Part Time | 12 | 60 minut | 2 - 12 týdnů | 14 nejvíce | 2 - 9 |
| Intensive | 20 | 60 minut | 2 týdny + | 14 nejvíce | 2 - 9 |
| Full Time | 25 | 60 minut | 2 týdny + | 14 nejvíce | 2 - 9 |
| Full Time Plus | 25+5 | 60 minut | 2 týdny + | 14 nejvíce, 1 | 2 - 9 |
| IELTS Exam | 25 | 60 minut | 6 týdnů | 12 nejvíce | 5 - 9 |
| Cambridge Exam | 25 | 60 minut | 9, 12 týdnů | 12 nejvíce | 6 - 9 |

POPIS KURZŮ:

| | |
|-----------------------|---|
| Part Time | má 12 hodinových lekcí obecné angličtiny týdně, kurz trvá nejvíce 12 týdnů. |
| Intensive | má 20 hodinových lekcí obecné angličtiny týdně. |
| Full Time | má 25 hodinových lekcí obecné angličtiny týdně, hodně času se věnuje konverzaci. Bude vyhovovat klientům, kteří usilují o co nejrychlejší pokrok. |
| Full Time Plus | má 25 hodinových lekcí obecné angličtiny a 5 individuálních lekcí týdně. Velmi intenzivní kurz pro náročnější klienty. |
| IELTS Exam | má 25 lekcí týdně, trvá 6 týdnů a začíná v přesná data. Zkoušku IELTS vyžadují univerzity v anglicky mluvících zemích. Zkoušku lze složit 2x měsíčně. |
| Cambridge Exam | má 25 lekcí týdně pro nejméně středně pokročilé klienty, kurz trvá 9 nebo 12 týdnů a probíhá v přesných termínech. Můžete složit zkoušky FCE, CAE nebo CPE. |

CENÍK KURZŮ:

| Kurz/týdny | 2 | 4 | 6 | 9 | 12 | další týden |
|-----------------------|--------|--------|--------|--------|---------|-------------|
| Part Time | 7 160 | 14 310 | 21 470 | 32 210 | 42 940 | — |
| Intensive | 9 280 | 18 560 | 27 830 | 41 750 | 53 960 | 4 490 |
| Full Time | 9 990 | 19 970 | 29 960 | 44 940 | 58 350 | 4 860 |
| Full Time Plus | 20 940 | 41 880 | 62 820 | 94 240 | 125 650 | 10 470 |
| IELTS Exam | — | — | 29 900 | — | — | — |
| Cambridge Exam | — | — | — | 46 620 | 62 160 | — |

Cena v Kč zahrnuje výuku, zapůjčení učebních materiálů (kromě Cambridge a IELTS), závěrečný certifikát a pojištění CK proti úpadku.

CENÍK UBYTOVÁNÍ:

| Od So před zač. kurzu do So po uk. kurzu. | Ubytovací poplatek je 2 680,- Kč. | cena týdně | noc navíc |
|--|-----------------------------------|------------|-----------|
| 1. Rodina , jednolůžkový pokoj, polopenze | | 3 310 | 560 |
| 2. Ubytovna (od 175 NZD týdně), hostel (od 300 NZD týdně), apartmán (od 350 NZD týdně). | | | |

DOPRAVA:

Odvoz z letiště do ubytování stojí 1 270,- Kč, odvoz zpět stojí stejně.

PŘÍPLATKY:

1. Registrační poplatek účtovaný školou je 1 970,- Kč, ubytovací poplatek je 2 680,- Kč.
2. Učebnice pro Cambridge a zkuš. poplatek stojí 5 960,- Kč na 9 týdnů a 6 360,- Kč na 12 týdnů. Učebnice pro kurz IELTS Exam a zkušební poplatek stojí 5 960,- Kč.
3. Studijní NZ vízum (pro pobyty nad 90 dnů) Vám zajistíme za 3 220,- Kč + kurýrní poštovné.
4. Studenti musí ve škole prokázat, že mají platné zdravotní a cestovní pojištění po celou dobu pobytu.

POPIS ŠKOLY:

Dominion English Schools nabízí kurzy angličtiny na Novém Zélandu od r. 1969, je nejstarší škola angličtiny pro cizince na Novém Zélandu a je členem asociace English New Zealand. Dominion nabízí speciální ceny pro klienty INTACTu, sleva až 25%! Školy Dominion Auckland a Christchurch nabízejí vysokou kvalitu a intenzivní kurzy, lekce trvá 60 minut! Káva, čaj a WiFi jsou zdarma. Školy Dominion mají klubovny, laboratoře a knihovny. **V Dominion Auckland studoval herec Michal Dlouhý.**

Auckland přezdívaný „City of Sails“, je největší novozélandské město, ze všech stran obklopené mořem a plážemi. Dominion Auckland sídlí v centru, v budově státní Rezervní banky.

Christchurch, „Zahradní Město“ je největší město Jižního ostrova. Christchurch má anglickou atmosféru, nádhernou botanickou zahradu. Golfové hřiště je kousek od centra.

PROGRAM PRO VOLNÝ ČAS:

Dominion pořádá pro své studenty řadu akcí. V Aucklandu můžete surfovat, plachtit, nebo sportovat na pláži. Nezapomeňte si vyjet na ostrovy v zálivu, například Waiheke! Christchurch má rovinatý terén a je skvělý pro cyklisty. Navíc v červenci a srpnu můžete blízko Christchurch lyžovat! Sjezdovky jsou necelé dvě hodiny autem od města.

SLOŽENÍ STUDENTŮ (podle jazyků, r. 2010):

| | |
|----------------------------|-------------|
| 1. Japonština..... | 27% |
| 2. Korejšťina..... | 19% |
| 3. Čínština..... | 14% |
| 4. Arabština..... | 11% |
| 5. Němčina..... | 4% |
| Čeští studenti..... | 0,2% |

Různé jazyky • pro náročné klienty od 16 let

Irsko, Malta, Francie, Itálie, USA, Kanada,
Austrálie, Nový Zéland.

Individuální výuka a bydlení v rodině učitele, angličtina, italština, francouzština, další jazyky na www.intact.cz. Budete jako v bavlnci!

Nejrůznější města

Škola: HLI



Klient v hostitelské rodině, výuka

| PŘEHLED KURZŮ: | Počet lekcí týdně | Délka 1 lekce | Délka kurzu v týdnech | Počet studentů ve třídě | Jaz. úroveň viz. str. 4 |
|-----------------------|-------------------|---------------|-----------------------|-------------------------|-------------------------|
| Standard Programme 20 | 20 | 60 minut | 1 týden + | 1 klient | 2 - 8 |
| Standard Programme 25 | 25 | 60 minut | 1 týden + | 1 klient | 2 - 8 |
| Standard Programme 30 | 30 | 60 minut | 1 týden + | 1 klient | 2 - 8 |

POPIS KURZŮ:

klientům, kteří chtějí studovat jazyky a cítit se přitom „jako v bavlnci“.

Standard Programme mají 20, 25 nebo 30 lekcí individuální výuky obecného jazyka týdně. Žijete v rodině učitele, stolujete s jeho rodinou, takže jste obklopeni jazykem, který se chcete naučit, od rána do večera. V nabídce jsou nejrůznější jazyky, největší zájem je však tradičně o angličtinu, němčinu, španělštinu, francouzštinu a italštinu v zemích, kde se těmito jazyky hovoří. Nabízíme angličtinu v Irsku, na Maltě, v USA, Kanadě, Austrálii a na Novém Zélandu, francouzštinu ve Francii, italštinu v Itálii. Další jazyky najdete na www.intact.cz.

CENÍK KURZŮ:

| Kurz/týdny | 1 | 2 | 3 | 4 |
|--|--------|--------|---------|---------|
| Malta | | | | |
| Standard Programme 20 | 29 970 | 59 930 | 89 900 | 119 860 |
| Standard Programme 25 | 34 950 | 69 900 | 104 850 | 139 800 |
| Standard Programme 30 | 41 990 | 83 980 | 125 980 | 167 970 |
| Austrálie, Nový Zéland, Kanada, USA | | | | |
| Standard Programme 20 | 27 970 | 55 950 | 83 920 | 111 890 |
| Standard Programme 25 | 31 470 | 62 940 | 94 410 | 125 880 |
| Standard Programme 30 | 36 640 | 73 290 | 109 930 | 146 580 |
| Irsko | | | | |
| Standard Programme 20 | 30 920 | 61 850 | 92 770 | 123 700 |
| Standard Programme 25 | 35 470 | 70 940 | 106 400 | 141 870 |
| Standard Programme 30 | 42 630 | 85 260 | 127 900 | 169 970 |
| Itálie, Francie | | | | |
| Standard Programme 20 | 31 250 | 62 490 | 93 740 | 124 980 |
| Standard Programme 25 | 35 980 | 71 950 | 107 930 | 143 900 |
| Standard Programme 30 | 42 890 | 85 780 | 128 670 | 171 560 |

Cena v Kč zahrnuje výuku, ubytování, plnou penzi, registraci, zapůjčení učebnic, certifikát a pojištění proti úpadku CK.

CENÍK UBYTOVÁNÍ:

Ubytování je od neděle před začátkem kurzu do neděle po ukončení kurzu.

Domov učitele, jednolůžkový pokoj, praní v ceně, plná penze

| příplatek za vlastní koupelnu | cena týdně | příplatek za vlastní koupelnu | cena týdně |
|-------------------------------|------------|-----------------------------------|------------|
| Malta | 3 110 | Austrálie, N. Zéland, Kanada, USA | 3 460 |
| Itálie, Irsko, Francie | 4 660 | | |

DOPRAVA:

Odvoz z letiště: Odvozy z letiště jsou závislé na vzdálenosti bydliště učitele od významného letiště v cílové zemi. Cena odvozu v Kč se může pohybovat od cca 1 820,- Kč do 2 330,- Kč.

PŘÍPLATKY:

1. Přípl. za Dublin je 1 710,- Kč týdně, příplatek za Řím, Neapol nebo Benátky je 720,- Kč týdně.

ZAČÁTKY KURZŮ A ROZVRH VÝUKY:

Nevyučuje se: Vyučuje se každý všední den, denní program lze uzpůsobit podle požadavků klienta.

Výuka probíhá: Denní rozvrh výuky si student domluví s učitelem po příjezdu. Doporučujeme Vám dopolední vyučování.

Začátky: Každé pondělí, kurz je nutné naplánovat s nejméně měsíčním předstihem.

POPIS ŠKOLY:

Škola HLI nabízí individuální jazykové kurzy přímo v rodině učitele. Rodiny jsou v různých lokalitách, a studenti tak mají možnost si vybrat, v jaké lokalitě chtějí studovat. Budete bydlet přímo v rodině učitele a výuka bude vlastně probíhat celý den - během jídla, výletů i volného času.

Náplň výuky je koncipována podle požadavků a potřeb klientů. Vždy se jedná o kurzy obecného jazyka, dokážeme ale zajistit i výuku obchodního jazyka nebo zaměření na Vaši specializaci. Napište nám, co potřebujete.

Kurzy angličtiny nabízíme v USA, Kanadě, Irsku, na Maltě, v Austrálii, a na Novém Zélandu. V USA nabízíme Boston, Chicago, Floridu, Havajské ostrovy, Las Vegas, Los Angeles, San Francisco. **Kurzy francouzštiny:** Paříž, Akvitánie, Bretaň, Riviéra, Provence, Savojsko, údolí Loiry, Normandie a severní Francie.

Italštinu můžete studovat v Asti, okolí Janova, Neapoli, Miláně, Benátkách nebo v Toskánsku.

POZOR! Jestliže budete chtít studovat kdykoli od ledna do konce května nebo od září do prosince, můžete mít 4 týdny za cenu 3 týdnů! Sdělte nám, prosím, místo a čas, kde chcete studovat, a my Vám sdělíme, zda můžete mít 4 týdny za cenu 3.

PROGRAM PRO VOLNÝ ČAS:

Během pobytu se studentům nabízí řada kulturních a společenských aktivit v závislosti na místě, kde studují. Můžete chodit do kin a divadel, můžete hrát např. golf, fotbal, tenis, jezdit na kole apod. Výběr aktivit samozřejmě velmi záleží na vybrané rodině učitele a lokalitě. Z tohoto důvodu je velmi důležité, abyste Vaše požadavky na různé sporty a na hostitelskou rodinu uvedli do přihlášky v kolonce "Služby za příplatky a zvláštní požadavky". Kurz „jako v bavlnci“ prosím plánujte s delším předstihem, nejlépe dva měsíce předem, abychom zajistili lokalitu a termín podle Vašeho přání.



Výuka - kurzy HLI

OSOBNÍ ÚDAJE (Příjmení a jméno vyplňte podle údajů v cestovním pase)

Příjmení _____ Jméno _____ Titul _____ Pohlaví _____

Datum narození _____ Místo narození _____ Národnost _____ St. příslušnost _____

Poštovní adresa včetně PSČ _____

Telefon _____ Fax _____ Mobil _____ e-mail _____

Jméno, adresa a tel. nejbližšího příbuzného _____

Jste kuřák? ano ne Držíte dietu? ano ne Jakou: _____

Trpíte alergií? ano ne Jestliže ano, jakou: _____

Vaše znalost cizího jazyka (viz stupnice 1 - 10 na str. 4 v katalogu) _____

Stálý zákazník ano ne Jestliže ano, uveďte školu a rok: _____

Dokumenty ke kurzu pošlete na tuto adresu: _____

Souhlasím s poskytnutím svého telefonního čísla škole: ano ne

POJIŠTĚNÍ UNIQA

Požadujete zdravotní a cestovní pojištění UNIQA? (cena 40,- Kč za den) ano ne

Požadujete pojištění na storno? (cena 80,- Kč za den, pojištění UNIQA v ceně) ano ne

ÚDAJE O KURZU

Název školy _____ Město _____ Země _____

Název kurzu _____ Počet lekcí týdně _____ Jazyk _____

Začátek (pondělí) _____ Konec (pátek) _____ Počet týdnů _____

UBYTOVÁNÍ

Typ ubytování _____ Typ pokoje _____ Typ stravování _____

Začátek _____ Konec _____ Počet týdnů _____

SLUŽBY ZA PŘÍPLATKY A ZVLÁŠTNÍ POŽADAVKY

(noci navíc, víza, vlastní koupelna, výlety aj.) _____

DOPRAVA

Zajistíte mi dopravu: ano ne Jestliže ano, tak: autobusovou leteckou

Dopravu si zajistím sám ano ne

Datum odjezdu na kurz _____ Datum odjezdu z kurzu _____

Místo odjezdu _____ Město školy _____

Požaduji odvoz při příjezdu ano ne při odjezdu ano ne Druh náv. dopravy: autobus taxi

PLATBA (vyplňte, jestliže plátce kurzu není totožný s účastníkem)

Jméno/název plátce _____

Adresa včetně PSČ _____

Telefon/fax _____ e-mail _____

IČ _____ DIČ _____

Fakturu zašlete na adresu účastníka kurzu plátce jinou adresu (vypíšte ji níže)

Jiná adresa _____

PODPIS

Datum _____ Místo _____

Jméno a příjmení (hůlkovým písmem)

Podpis

Kde jste se o nás dozvěděli? veletrh tisk TV rozhlas internet od známých jiné: _____

OSOBNÍ ÚDAJE

Příjmení a jméno. Vyplňte příjmení a jméno podle údajů v cestovním pasu.

Poštovní adresa. Uveďte Vaši poštovní adresu k zaslání pošty.

Jméno, adresa a telefon nejbližšího příbuzného. Požadujeme pro případ, že by bylo nutné informovat Vaši rodinu o nečekaných problémech (například zdravotních) během Vašeho pobytu v zahraničí.

Držíte dietu (Jakou?). Kromě zdravotní diety uveďte např. jste-li vegetarián, nejíte-li určité potraviny apod.; tyto údaje jsou důležité pro výběr hostitelské rodiny. Některé školy poskytují diety za příplatek.

Vaše znalost cizího jazyka. Ohodnoťte svoje znalosti známkou od 1 do 10, přičemž 1 je praktická neznalost jazyka, známka 10 vyjadřuje znalost blízcí se rodilému mluvčímu (viz Jazyková úroveň studentů - str. 4 katalogu).

Stálý zákazník. Zaškrtněte ANO, pokud jste se zúčastnili vy, nebo někdo z vaší rodiny s INTACTem kurzu a zaslali nám jeho hodnocení, připište název školy a rok, kdy jste kurz absolvovali. Stálý zákazník má nárok na slevu 2 % z ceny kurzu.

Kompletní info. ke kurzu pošlete na jinou pošt. adresu. Pokud chcete, zašleme Vám kompletní doklady potřebné k nástupu na kurz na jinou pošt. adresu.

POJIŠTĚNÍ UNIQA

Pojištění UNIQA není zahrnuto v ceně kurzu, stojí 40,- Kč na den, zaškrtněte **ANO**, nebo **NE**.

Pojistka pojišťovny UNIQA je komplexní zdravotní a cestovní pojištění s velmi dobrým krytím.

Zahrnuje například: pojištění léčebných výloh a asistenčních služeb do 5 000 000,- Kč, pojištění smrti následkem úrazu do 300 000,- Kč, pojištění trvalých následků úrazu do 600 000,- Kč, pojištění odpovědnosti za škodu na zdraví a věci třetí osoby do 5 000 000,- Kč, pojištění zavazadel do 15 000,- Kč.

Požadují pojištění na storno. Pojištění storna není zahrnuto v ceně kurzu, je možné ho objednat za příplatek 80,- Kč na den. V ceně tohoto pojištění je i zdravotní a cestovní pojištění UNIQA. Nelze jej zajistit samostatně bez zdravotního a cestovního pojištění UNIQA. Pojišťovna poskytne pojištění plnění do výše 80 % vzniklých nákladů spojených se zrušením účasti na zájezdu, maximálně do výše 64 000,- Kč.

Storno musí být prokazatelně nahlášeno faxem, e-mailem nebo doporučeným dopisem nejpozději 24 hodin ode dne, kdy nastala neschopnost cestování.

Storno lze přiznat z důvodu smrti pojištěného, jeho manžela/manželky, druha/družky, dítěte nebo rodičů nebo **akutního** onemocnění jmenovaných osob, z důvodu vloupání do bytu pojištěného nebo z důvodu živelné události v jeho bytě, v důsledku požáru nebo povodně.

Storno nelze přiznat z důvodu zhoršení nemoci, se kterou se pojištěný léčil před uzavřením pojistky, nebo z pracovních důvodů.

ÚDAJE O KURZU

Začátek a Konec kurzu je uveden v popisu každého kurzu. Kurzy obvykle začínají v pondělí a končí v pátek.

UBYTOVÁNÍ

Typ ubytování: rodina (Standard nebo Executive), apartmán apod., viz popis ubytování. U Montrealu uveďte, zda anglicky nebo francouzsky mluvící rodina. Chcete-li kurz bez ubytování, rádi Vám vyhovíme.

Typ pokoje: jednolůžkový, dvoulůžkový, vícelůžkový, viz popis ubytování.

Typ stravování: uveďte, zda chcete pobyt se snídaní, polopenzí, plnou penzí nebo se budete stravovat sami - viz popis ubytování.

Začátek ubytování je datum příjezdu do rodiny, koleje, hotelu, hostelu nebo ubytovny. Ubytování obvykle začíná v neděli nebo v sobotu před začátkem kurzu, viz kolonka Ubytování v popisu každého kurzu. Za dřívější příjezd se platí noc navíc.

Konec ubytování je datum odjezdu z rodiny, koleje, hotelu, hostelu nebo ubytovny. Ubytování obvykle končí v sobotu nebo v neděli po ukončení kurzu, za pozdější odjezd se platí noc navíc, viz kolonka Ubytování v popisu každého kurzu.

SLUŽBY ZA PŘÍPLATKY A ZVLÁŠTNÍ POŽADAVKY

Uveďte, prosím, jestliže chcete přibjedenat nějakou nabízenou službu, která není zahrnuta do ceny kurzu. Např.:

- Noci navíc.

- Vlastní koupelna, ubytování typu Executive, WiFi v rodině - podle nabídky v katalogu.

- Víza. Do Kanady, USA (studentské vízum), Austrálie, Ruska, na Nový Zéland (pro pobyty nad 90 dní), Kubu a do Číny.

- Program pro volný čas - výlety, potápění atd. dle nabídky v katalogu.

- Typ rodiny - bezdětná, bez domácích zvířat, s malými dětmi apod.

Splnění požadavků ohledně rodiny nemůžeme zaručit, ale pokusíme se je splnit.

DOPRAVA

Zajistěte mi dopravu, zaškrtněte **autobusovou**, nebo **leteckou**.

Dopravu si zajistím sám. Pokud si letenku nebo jízdenku zajišťujete sami, prosíme o výpis rezervace letenky nebo fotokopii jízdenky z kanceláře, kde jste si dopravu rezervovali. Letenku ani jízdenku si ale nekupujte dokud nebudeme mít potvrzeno, že Vás škola ke kurzu přijme! Bez výpisu nemůžeme zajistit případný odvoz z letiště nebo nádraží do ubytování a nemůžeme zaručit, že hostitelská rodina bude v době Vašeho příjezdu doma.

Datum odjezdu z kurzu je obvykle sobota nebo neděle po ukončení kurzu. Pokud chcete v dané zemi zůstat po ukončení kurzu a cestovat, uveďte do zvláštních požadavků **Pozdější odjezd**. Upozorníme, že delší ubytování můžeme zajistit pouze v některých škol nejdéle však týden po ukončení kurzu.

Místo odjezdu na kurz je obvykle české město, odkud nastoupíte cestu na kurz. Autobusové jízdenky do Velké Británie dokážeme zajistit z Ostravy, Olomouce, Brna, Prahy nebo Plzně, letenky z Prahy, Brna, případně z Vídně nebo Frankfurtu (pouze pro zaoceánské lety).

Město školy je město, kde budete studovat. Budete-li studovat např. v menším britském městě, zajistíme Vám návaznou autobusovou nebo taxi dopravu z Londýna do místa kurzu, viz další kolonka.

Požadují návaznou dopravu - při příjezdu do místa kurzu. Zaškrtněte, prosím, **ANO**, nebo **NE** dle nabídky v rubrice Doprava v katalogu.

- **při odjezdu** - na letiště nebo nádraží. Zaškrtněte, prosím, **ANO**, nebo **NE** dle nabídky v rubrice Doprava v katalogu.

Druh návazné dopravy - zaškrtněte variantu, která Vám nejvíce vyhovuje, viz rubrika Doprava v katalogu.

Vlastním ISIC, IYTC, EURO kartu - zaškrtněte **ANO**, nebo **NE**. Pokud jste vlastníkem uveďte, prosím, měsíc a rok ukončení platnosti karty.

Karty jsou určeny pouze pro studenty, nebo osoby mladší 26 let a umožňují slevy na některé autobusové jízdenky, případně vstupy do muzeí apod.

PLATBA

Plátce. Údaje vyplňte, jestliže plátce kurzu není totožný s účastníkem.

Fakturu zašlete na adresu. Zatrhněte požadovanou variantu, pokud zvolíte "jinou adresu", vypište ji do příslušné kolonky.